



Технологии печати

Досье на тонер

Тонер HP LJ Универсальный 1010
(Hi-Black) , Тип 2.2

Наименование:

Тонер HP LJ Универсальный 1010 (Hi-Black) , Тип 2.2



Фасовка	Упаковка	Артикул	Наименование
110 гр.	банка	980362006	Тонер HP LJ 1010/1012/1015/1020/1022 (Hi-Black) Тип 2.2, 110 г, банка
140 гр.	банка	980362003	Тонер HP LJ Pro 400 M401/M425 (Hi-Black) Тип 2.2, 140г, банка
150 гр.	банка	980362009	Тонер HP LJ 1160/2015 (Hi-Black) Тип 2.2, 150 г, банка
150 гр.	банка	9803620094	Тонер HP LJ 1200/1300 (Hi-Black) Тип 2.2, 150 г, банка
220 гр.	банка	9803620090	Тонер HP LJ 2100 (Hi-Black) Тип 2.2, 220 г, банка
290 гр.	банка	150010510	Тонер HP LJ Pro 400 M401/M425 (Hi-Black) Тип 2.2, 290 г, банка
370 гр.	банка	9803620097	Тонер HP LJ 2410/P3005 (Hi-Black) Тип 2.2, 370 г, банка
460 гр.	банка	980362001	Тонер Canon iR 1600/1610/2000/2016/2020 (Hi-Black) Тип 2.2 C-EXV5/C-EXV14, 460г
465 гр.	банка	980362002	Тонер Canon iR 1018/1020/1022/1024 (Hi-Black) Тип 2.2 C-EXV18, 465г, банка
500 гр.	банка	9803620091	Тонер HP LJ 4000/4100 (Hi-Black) Тип 2.2, 500 г, банка
500 гр.	банка	9803620092	Тонер HP LJ 5000/5100 (Hi-Black) Тип 2.2, 500 г, банка
500 гр.	банка	980362004	Тонер HP LJ Enterprise M601 (Hi-Black) Тип 2.2, 500г, банка
690 гр.	канистра	9803620095	Тонер HP LJ 4200/4250 (Hi-Black) Тип 2.2, 690 г, канистра
825 гр.	канистра	9803620093	Тонер HP LJ 9000/9040/9050 (Hi-Black) Тип 2.2, 825 г, канистра
1 кг.	канистра	150010511	Тонер HP LJ Pro 400 M401/M425 (Hi-Black) Тип 2.2,1 кг, канистра
1 кг.	канистра	20105021341	Тонер HP LJ Универсальный P1160/2015 (Hi-Black) Тип 2.2, 1кг, канистра
1 кг.	канистра	980362007	Тонер HP LJ Универсальный 1010/1200 (Hi-Black) Тип 2.2, 1кг, канистра
1020 г.	канистра	9803620096	Тонер HP LJ 4300/4350 (Hi-Black) Тип 2.2, 1020 г, канистра
1100 г.	канистра	980362005	Тонер HP LJ Enterprise M4555/M602/M603 (Hi-Black) Тип 2.2, 1100г, канистра
10 кг.	пакет	980362008	Тонер HP LJ Универсальный 1010/1200 (Hi-Black) Тип 2.2, 10кг, пакет

Дата выхода на рынок:

Производится по спецификации ВТТ на заводе одного из крупнейших мировых независимых производителей тонера с мая 2011 года.

Тонер HP LJ Универсальный 1010 (Hi-Black) , Тип 2.2

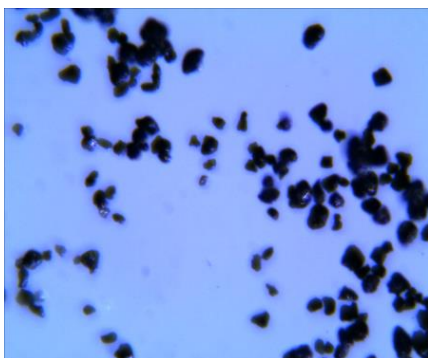


Химический состав	Процентное содержание %
<input type="checkbox"/> Смолы (стирол-акриловые)	25~60
<input type="checkbox"/> Магнетит	25~60
<input type="checkbox"/> Ваксы	2~5
<input type="checkbox"/> Двуокись кремния	0,5~3
<input type="checkbox"/> Материалы, регулирующие заряд (ССА)	2
<input type="checkbox"/> Соли цинка	0,1
<input type="checkbox"/> Прочие добавки (Strontium Titanate)	0,1~1

Гранулометрический состав:

<input type="checkbox"/> Размер основной массы частиц	9,5 ± 0,8
<input type="checkbox"/> Частицы от 5 до 10 мкм	Более 92%
<input type="checkbox"/> Частицы от 10 до 20 мкм	Менее 6%
<input type="checkbox"/> Частицы размером менее 5 мкм	Менее 3,0%
<input type="checkbox"/> Частицы размером более 20 мкм	Менее 1,0%

Температура стеклования: +56°C ± 4°C



Основные отличительные и потребительские свойства:

- Данный тип тонера можно отнести к категории «супер универсальных», так как он перекрывает большое количество аппаратов, где обеспечивает качественную печать. Специальным образом подобранные полимер и добавки в составе частиц тонера позволяют обеспечить качественные отпечатки от уходящего с рынка аппарата HP LJ 1200 до современного HP LJ Pro400. При использовании в OEM «первопроходах» вопрос о замене барабана вообще не возникает.
- В картриджах Hi-Black при первой и второй заправках с качеством печати не возникает каких-либо проблем. При использовании в совместимых картриджах китайского производства рекомендуем обращать внимание на состояние Doctor Blade, а лучше сразу заменить на Doctor Blade из ассортимента товаров Hi-Black.

Для тех, кто хочет поразить своего клиента чернотой отпечатка, рекомендуем использовать барабаны DUC. Кому же важна сбалансированность, то лучше использовать этот тонер в паре с барабаном Mitsubishi.

При тестировании в стандартных условиях (25 град.С, 50 % отн. влажн.) на принтере HP LJ P1010 в старом оригинальном картридже Q2612A с несколькими оригинальными барабанами второго цикла работы плотность черных заливок находилась в пределах 1,40-1,47, а с новыми барабаном DUC и оболочкой магнитного вала в том же самом картридже плотность находилась в пределах 1,43-1.54, что говорит об «избыточности» черноты.

Рекомендации по использованию: Для восстановления оригинальных картриджей и заливок совместимых картриджей Hi-Black. Рекомендуется для компаний, работающих в сфере копийных контрактов (MPS, MDS), поскольку гарантирует ресурс печати, сопоставимого с новым оригинальным картриджем.